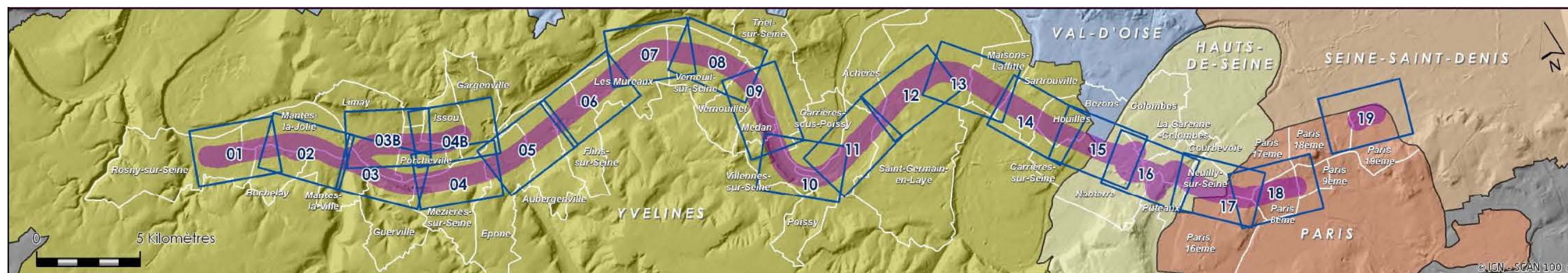


1. Atlas cartographique

1. Atlas 1 : Exploitation de la ressource en eau
2. Atlas 2 : Risques naturels
3. Atlas 3 : Inventaires des zones sensibles du milieu naturel
4. Atlas 4 : Inventaires écologiques
5. Atlas 5 : Servitudes d'utilité publique
6. Atlas 6 : Grands équipements générateurs de déplacements
7. Atlas 7 : Monuments historiques
8. Atlas 8 : Réseaux techniques souterrains et aériens
9. Atlas 9 : Sites BASOL et BASIAS
10. Atlas 10 : Contexte paysager
11. Atlas 11 : Impacts sur le paysage et mesures
12. Atlas 12 : Descriptif technique des abords de la voie actuelle
13. Atlas 13 : Situation acoustique de la ligne Paris – Mantes en 2040 ([Supprimé](#))
14. Atlas 14 : Analyse multicritère de la possibilité de mise en place d'écrans acoustiques ([Supprimé](#))
15. Atlas 15 : Protections acoustiques envisagées sur la ligne Paris Mantes en 2040 ([Supprimé](#))



LISTE DES PLANCHES CARTOGRAPHIQUES PAR COMMUNE

Département	Commune	N° planche
Paris (75)	8 ^{ème} arrondissement	17 - 18
	9 ^{ème} arrondissement	18
	16 ^{ème} arrondissement	17 - 18
	17 ^{ème} arrondissement	17 - 18
	18 ^{ème} arrondissement	18 - 19
	19 ^{ème} arrondissement	19
Hauts-de-Seine (92)	Colombes	15 - 16
	Courbevoie	16 - 17
	La Garenne-Colombes	15 - 16
	Nanterre	15 - 16
	Neuilly-sur-Seine	16 - 17
	Puteaux	16 - 17
	Val d'Oise (95)	Bezons
Yvelines (78)	Achères	11 - 12
	Aubergenville	4 - 4B - 5 - 6
	Buchelay	1 - 2
	Carrières-sous-Poissy	9 - 10 - 11
	Carrières-sur-Seine	14 - 15
	Epône	4 - 4B - 5
	Flins-sur-Seine	5 - 6
	Gargenville	4 - 4B - 5

Département	Commune	N° planche
Yvelines (78)	Guerville	3 - 4
	Houilles	14 - 15
	Issou	3B - 4 - 4B
	Les Mureaux	6 - 7
	Limay	3 - 3B
	Maisons-Laffitte	13 - 14
	Mantes-la-Jolie	1 - 2 - 3 - 3B
	Mantes-la-Ville	2 - 3 - 3B
	Médan	9 - 10
	Mézières-sur-Seine	3 - 4
	Poissy	10 - 11
	Porcheville	3 - 3B - 4 - 4B
	Rosny-sur-Seine	1
	Saint-Germain-en-Laye	11 - 12 - 13
	Sartrouville	13 - 14
	Triel-sur-Seine	8 - 9 - 10
	Verneuil-sur-Seine	7 - 8 - 9
	Vernouillet	8 - 9
	Villennes-sur-Seine	9 - 10

