

LETTRE RIVERAINS

LA DÉFENSE - NANTERRE

ZONE DE MISE EN STOCK DES DÉBLAIS

NOVEMBRE 2020

TRAVAUX DE NUIT : MISE EN STOCK DE NUIT

Les travaux de la future gare de la ligne E du RER à La Défense se déroule, en souterrain sous le CNIT, 24h/24. Le creusement du corps principal de la gare est en cours depuis la reprise des travaux en avril, en alternance avec la réalisation d'une partie des murs.

A partir du lundi 23 novembre, l'activité dans la gare sera exclusivement consacrée à la finalisation du creusement de la gare.

Le creusement se fera en 3 postes, et nécessite une mise en stock des déblais également en continu, depuis la future gare vers le site logistique de Nanterre, en utilisant exclusivement les tunnels déjà créés.

L'évacuation des déblais, depuis la zone de stockage de Nanterre, vers les sites définitifs, continuera de se dérouler uniquement de 6h à 15h du lundi au vendredi.

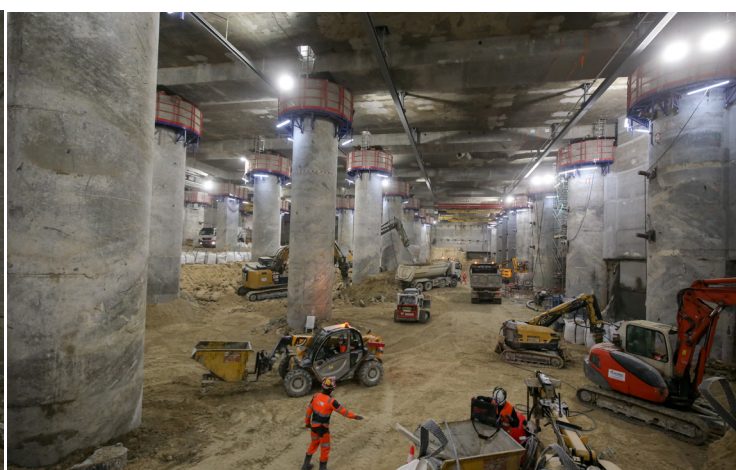
Cette phase durera au maximum jusqu'en janvier.

Suite à la concertation de cet été, le processus de mise en stock, la configuration de la zone de stockage et sa position, ont été modifiés, et le dispositif de surveillance renforcé, afin d'éviter les nuisances sonores.

Depuis 2017, sur les 365 000 m3 de déblais devant être évacués via cette zone logistique à Nanterre, il en reste moins de 20% à faire.



© Direction du Projet Eole - SNCF Réseau



© Direction du Projet Eole - SNCF Réseau

Nous sommes pendant toute la durée du chantier à votre écoute sur l'adresse contact@rer-eole.fr
Nous nous excusons pour la gêne occasionnée et vous remercions de votre compréhension.



+ D'INFORMATION SUR
LE PROJET

➔ ABONNEZ-VOUS À
LA NEWSLETTER

➔ www.rer-eole.fr

➔ contact@rer-eole.fr