

LETTRE RIVERAINS

PLACE GOURAUD NEUILLY-SUR-SEINE

JANVIER 2021



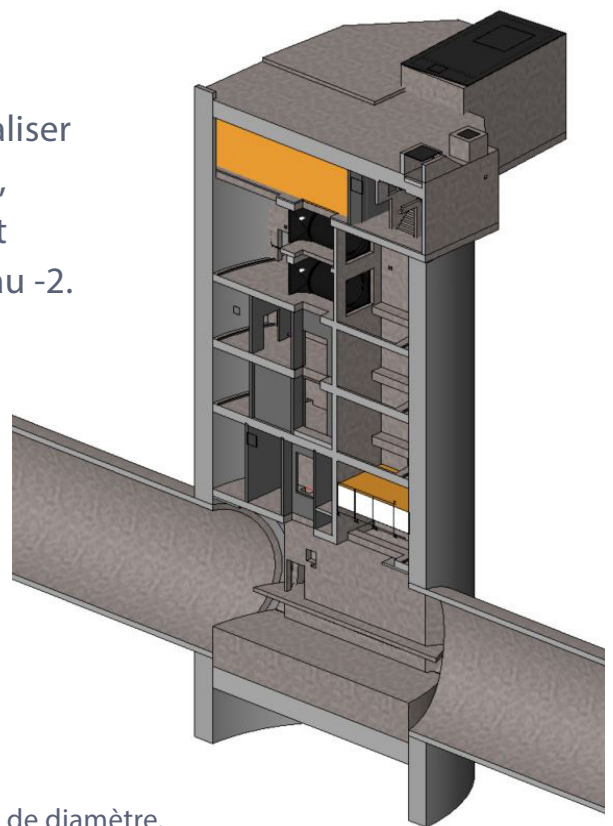
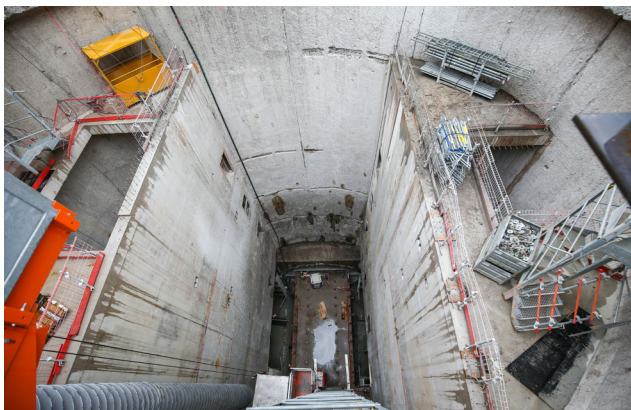
LES TRAVAUX 2021 - 2022 SUR LE PUITS GOURAUD

Le puits Gouraud est l'un des 9 puits qui servira d'accès secours et de ventilation au futur tunnel du RER E, situé entre la gare d'Hausmann St Lazare et la nouvelle gare de Nanterre-La-Folie. Le 1er semestre 2021 marquera la fin du génie civil, la réalisation de la trappe d'accès au puits et le début du second oeuvre.

TRAVAUX DE GÉNIE CIVIL

De mai 2018 à juillet 2021

Les travaux actuellement en cours consistent à réaliser la structure interne du puits, c'est à dire les étages, les escaliers et la cage d'ascenseur. Les travaux ont débuté au niveau -6 et sont actuellement au niveau -2.



Le puits Gouraud mesure 41 mètres de profondeur et 20 mètres de diamètre.
Sa particularité : le tunnel du RER E traverse directement le puits.



+ D'INFORMATION SUR
LE PROJET

➔ ABONNEZ-VOUS À LA
NEWSLETTER EOLE

➔ www.rer-eole.fr

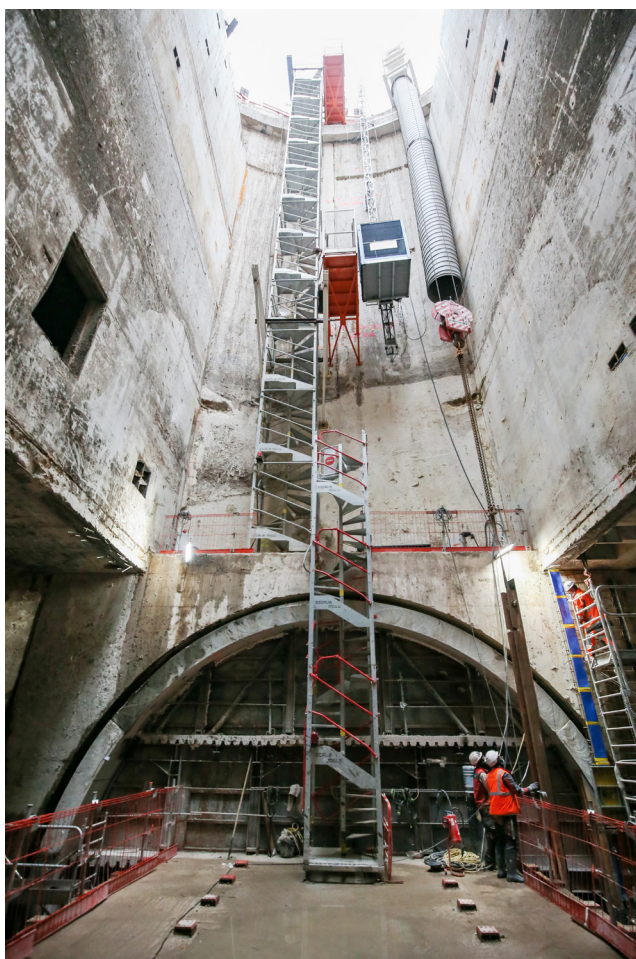
➔ contact@rer-eole.fr

REALISATION DE LA TRAPPE D'ACCES AU PUIT

Mi février à juillet 2021

Cette phase travaux consiste à créer la trappe d'accès au puits, la grille de ventilation et les colonnes sèches pour les pompiers. Ces travaux auront lieu sous la grue actuellement située sur le chantier, qui sera démontée et remplacée par une grue mobile.

Courant mars, les réseaux d'assainissement et d'eau potable du chantier seront déplacés et le terrassement de la trappe pourra débuter. La trappe sera creusée jusqu'au 1er étage du puits, ce qui nécessitera l'utilisation d'un Brise Roche Hydraulique et une rotation de dix camions par jour pour évacuer les déblais. Des nuisances sonores pourront être ressenties lors du terrassement.



L'intérieur de la trappe sera ensuite aménagée (escaliers, colonnes sèches, ventilation..). A terme, elle sera intégrée dans l'aménagement de la future place Gouraud.

SECOND OEUVRE DU PUIT

Mai 2020 à novembre 2022

Les travaux de second oeuvre auront lieu à l'intérieur du puits et permettront d'aménager les locaux techniques, la pose de l'ascenseur et l'équipement des locaux de ventilation.

Horaires du chantier :

du lundi au vendredi de 8h à 19h

Fin du chantier : fin 2022

Nous mettons tout en œuvre pour limiter au maximum les nuisances et nous vous prions de nous excuser pour la gêne occasionnée pendant les travaux.



+ D'INFORMATION SUR
LE PROJET

➔ ABONNEZ-VOUS À LA
NEWSLETTER EOLE

➔ www.rer-eole.fr

➔ contact@rer-eole.fr